

Réglementer l'InsurTech : Le rôle de l'organisme de réglementation dans la gestion des risques liés aux données et à la protection des consommateurs

Expert technique



Andrea Camargo
Expert Technique

Modérateur

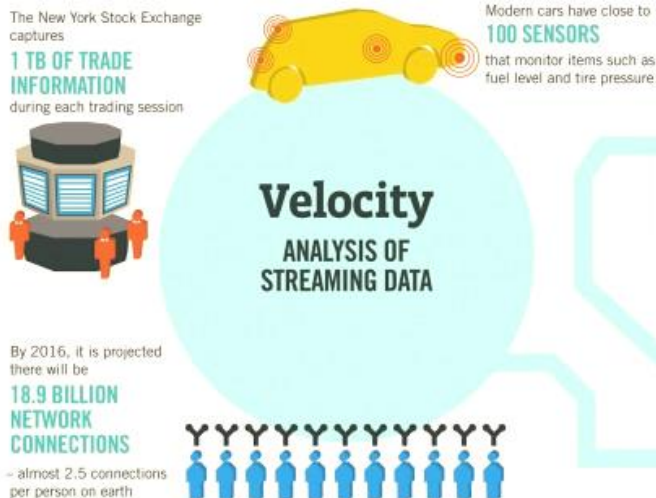
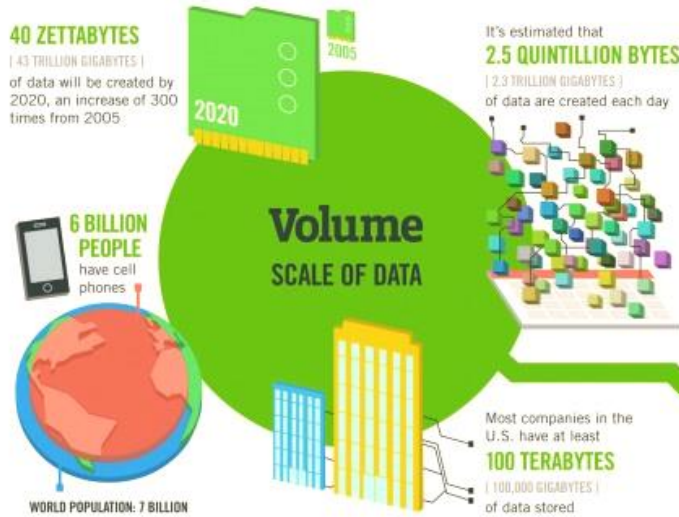


Anke Green
Access to Insurance Initiative (A2ii)

Entrez le code et participer!

allez sur www.menti.com 92 28 32

Comprendre les Big Data



The FOUR V's of Big Data

From traffic patterns and music downloads to web history and medical records, data is recorded, stored, and analyzed to enable the technology and services that the world relies on every day. But what exactly is big data, and how can these massive amounts of data be used?

As a leader in the sector, IBM data scientists break big data into four dimensions: **Volume, Velocity, Variety and Veracity**

Depending on the industry and organization, big data encompasses information from multiple internal and external sources such as transactions, social media, enterprise content, sensors and mobile devices. Companies can leverage data to adapt their products and services to better meet customer needs, optimize operations and infrastructure, and find new sources of revenue.

By 2015 **4.4 MILLION IT JOBS** will be created globally to support big data, with 1.9 million in the United States



As of 2011, the global size of data in healthcare was estimated to be

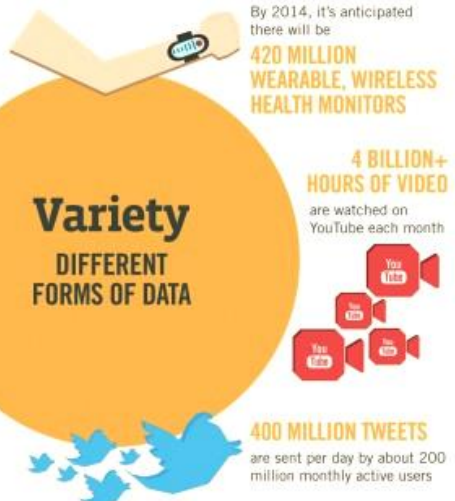
150 EXABYTES
[161 BILLION GIGABYTES]



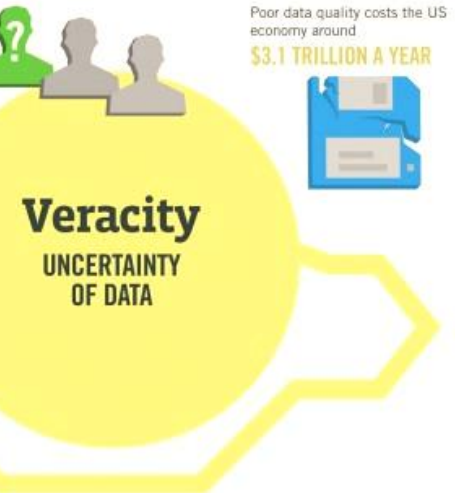
30 BILLION PIECES OF CONTENT are shared on Facebook every month



1 IN 3 BUSINESS LEADERS don't trust the information they use to make decisions



27% OF RESPONDENTS in one survey were unsure of how much of their data was inaccurate



Les nouvelles technologies permettent aux entreprises de mieux comprendre et répondre aux besoins des consommateurs par la collecte et l'analyse des *Big Data*.

Paysage actuel de l'innovation dans l'insurtech



Mais l'innovation, et en particulier l'utilisation des données sur les consommateurs, rend également ces derniers beaucoup plus vulnérables aux attaques.

Lorsque les données laisse les consommateurs vulnérables

Personal data of a billion Indians sold online for £6, report claims

Newspaper says it bought access to details from world's largest biometric database, used to administer public services



The Guardian (04.01.2018)

For example, [Tala](#), a firm that offers microloans in Kenya using a smartphone app to evaluate applicants' credit risk, gathers various types of data, including where loan applicants spend their time, how many people they communicate with every day, how often they call their parents (by [searching call logs for the word "mama"](#)) and, less surprisingly, whether they pay their bills on time.

CGAP blog (11.12.2018)

BBC
WORLD
SERVICE

Business Daily

Listen now

Could Big Data Kill Off Health Insurance?

As US health insurers ask customers to wear fitness trackers, are they opening a Pandora's Box of ethical dilemmas and business threats?

Available now

🕒 18 minutes

Ed Butler speaks to Brooks Tingle, chief executive of insurer John Hancock, which has been pioneering the controversial policy of rewarding customers willing to demonstrate that they exercise more.

BBC World Service (01.11.2018)

Ce que dit la loi sur la protection des données :
« Ne collectez et n'utilisez que les informations nécessaires à la réalisation de l'objectif immédiat. »

Ce que dit la technologie Big Data : « Donnez-nous tout ce que vous avez et nous trouverons bien une utilisation ultérieure. »

Principaux risques quant aux données des consommateurs — Secteur des assurances

Éléments déclencheurs

- Échec des contrôles
- Erreur
- Entrave au consentement
- Collecte, stockage et utilisation non autorisés
- Fuite de données

Conséquences négatives pour le consommateur

- Perte du caractère confidentiel
- Perte de protection et de sécurité
- Exclusion et perte de valeur
- Manipulation
- Risque réputationnel
- Perte financière

Principaux risques quant aux données des consommateurs — Secteur des assurances

Éléments déclencheurs

- Échec des contrôles
- Erreur
- Entrave au consentement
- Collecte, stockage et utilisation non autorisés
- Fuite de données

Conséquences négatives pour le consommateur

Remédier directement aux conséquences négatives

Il incombe aux fournisseurs d'agir dans l'intérêt supérieur des consommateurs

Par exemple :

Traitement des clients de manière équitable (l'approche *Treating Customers Fairly* - TCF) en Afrique du Sud.

Les autorités de réglementation ont la capacité de tenir les entreprises responsables des dommages causés aux consommateurs suite à une collecte, un stockage ou une utilisation inappropriés des données.

Allez sur www.menti.com 92 28 32

Quel est le niveau des risques liés aux données sur les consommateurs dans votre juridiction ? Très élevé - élevé - faible - très faible

Principaux risques quant aux données des consommateurs — Secteur des assurances

Éléments déclencheurs

- Échec des contrôles
- Erreur
- Entrave au consentement
- Collecte, stockage et utilisation non autorisés
- Fuite de données

Conséquences négatives pour le consommateur

- Perte du caractère confidentiel
- Perte de protection et de sécurité
- Exclusion et perte de valeur
- Manipulation
- Risque réputationnel
- Perte financière

Source : D'après l'AICA (2016), AICA (2018a), AICA (2018b), Institute of Actuaries of Australia (2016), McKee *et coll.* (2015), The Smart Campaign (2016), Le Groupe de la Banque mondiale (2017), BaFin (2018) et entretiens avec les parties prenantes (2018)

Principaux risques quant aux données des consommateurs — Secteur des assurances

Éléments déclencheurs

Remédier directement aux conséquences

Pour éviter que les conséquences soient néfastes pour les consommateurs

Par exemple :

Le GDPR (Règlement général sur la protection des données) exige que la partie prenante mette en place des mesures de sécurité adaptées de manière à pouvoir assurer un niveau de sécurité proportionnel au risque.
P. ex. : cryptage des données personnelles.

Conséquences négatives pour le consommateur

- Perte du caractère confidentiel
- Perte de protection et de sécurité
- Exclusion et perte de valeur
- Manipulation
- Risque réputationnel
- Perte financière

Source : D'après l'AICA (2016), AICA (2018a), AICA (2018b), Institute of Actuaries of Australia (2016), McKee *et coll.* (2015), The Smart Campaign (2016), Le Groupe de la Banque mondiale (2017), BaFin (2018) et entretiens avec les parties prenantes (2018)

Hélas, les données et les risques sont
omniprésents et ne concernent rarement
qu'un seul secteur

Approches législatives

Réglementation multiple (*omnibus*)

Cadre réglementaire transversal de protection des données

Dispose souvent d'une autorité de réglementation dédiée

P. ex.: UE, Afrique du Sud, Nouvelle-Zélande et Argentine

Réglementation du secteur

Aucune législation nationale / régionale globale sur la protection des données

Chaque autorité de réglementation pour le secteur est responsable d'assurer la protection des données et la vie privée des consommateurs

P. ex.: USA, Inde et Chine

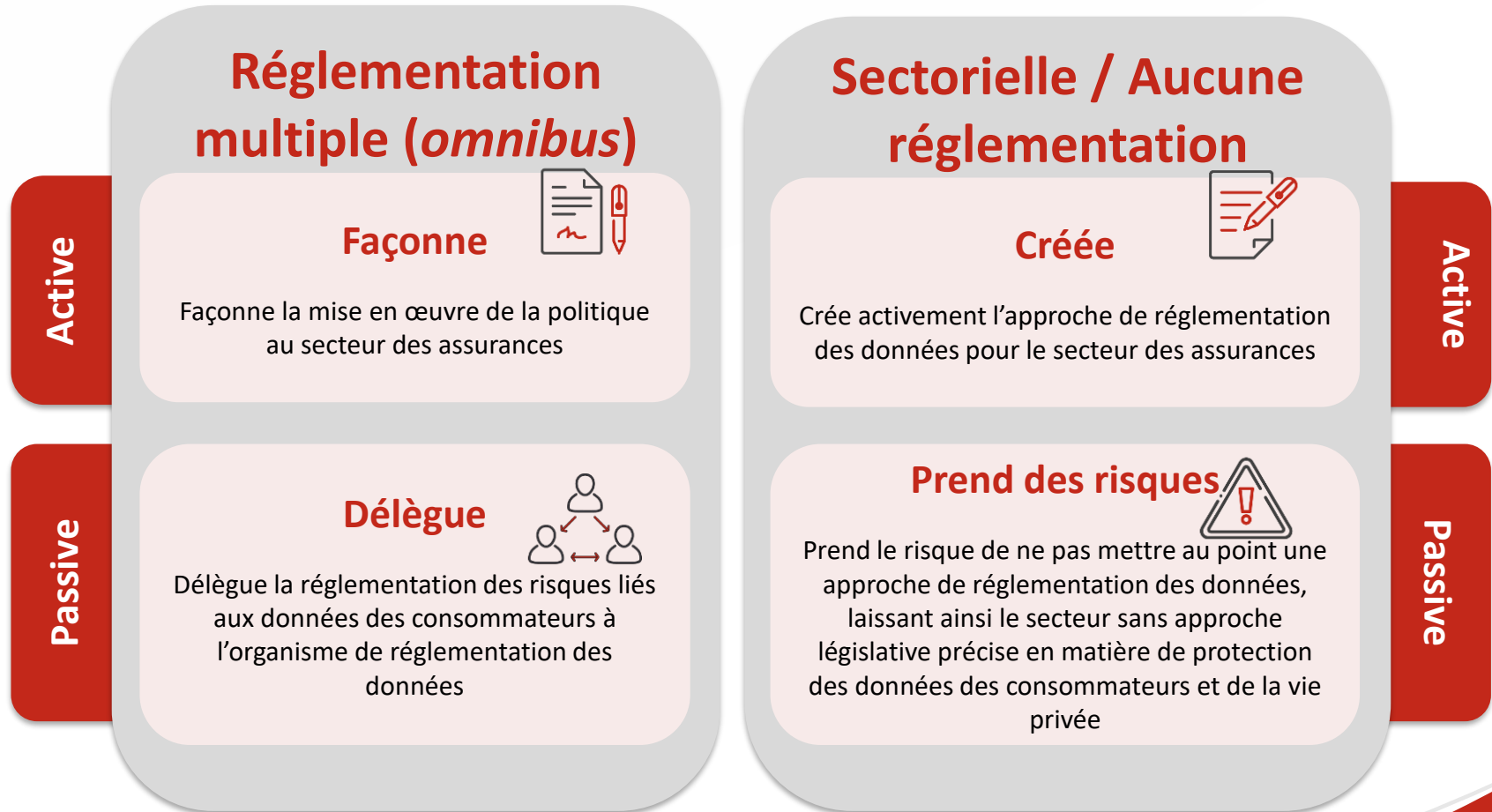
Pas de réglementation

Aucune loi ou réglementation en place pour encadrer la protection des données des consommateurs

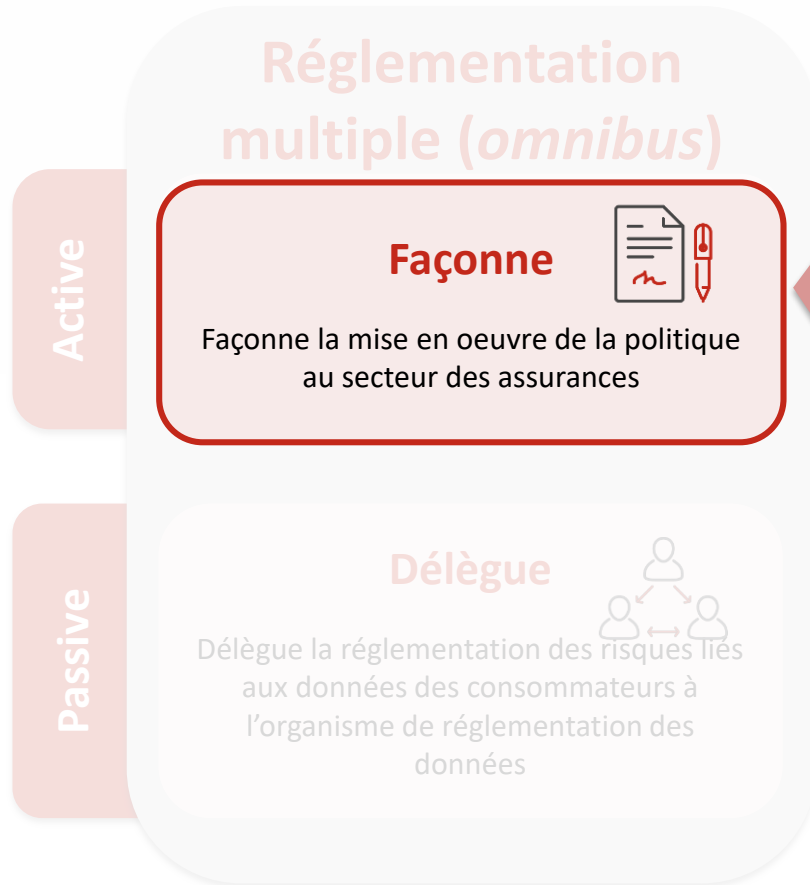
P. ex.: Kenya

Les pays appartenant à une catégorie particulière peuvent disposer d'un projet de législation ou en instance d'application et qui, une fois mis en oeuvre, a le pouvoir de changer la catégorie du cadre applicable.

Stratégies générales de mise en œuvre



Stratégies générales de mise en œuvre



P. ex. : *BaFin* (Allemagne)

Utilise des outils de réglementation et de surveillance pour renforcer le cadre législatif multiple (*omnibus*) en vigueur

Outils utilisés :

- *Réglemente* : Exigences en matière de protection données supérieures à celles du GDPR
- *Supervise* : Aide le BfDI (Commissaire fédéral à la protection des données) à mettre en œuvre / faire respecter les lois sur la protection des données
- *Conseille* : Aide les entreprises à se conformer au GDPR (hub d'innovation)

Stratégies générales de mise en œuvre

Par exemple. : IRA (Kenya)

Absence de cadre législatif sur la protection des données et de la vie privée ; pour le bien des consommateurs, l'IRA a modifié la réglementation pour pouvoir surmonter les risques liés à leurs données.

Outils utilisés :

- *Réglemente* : Modifier et réinterpréter les directives existantes en matière de comportement sur le marché pour garantir aux consommateurs un seuil de protection adéquat contre les risques liés aux données. Prise en compte explicite de l'harmonisation avec les réglementations en vigueur sur les données et les directives mondiales

Sectorielle / Aucune réglementation

Créée



Crée activement l'approche de réglementation des données pour le secteur des assurances

Active

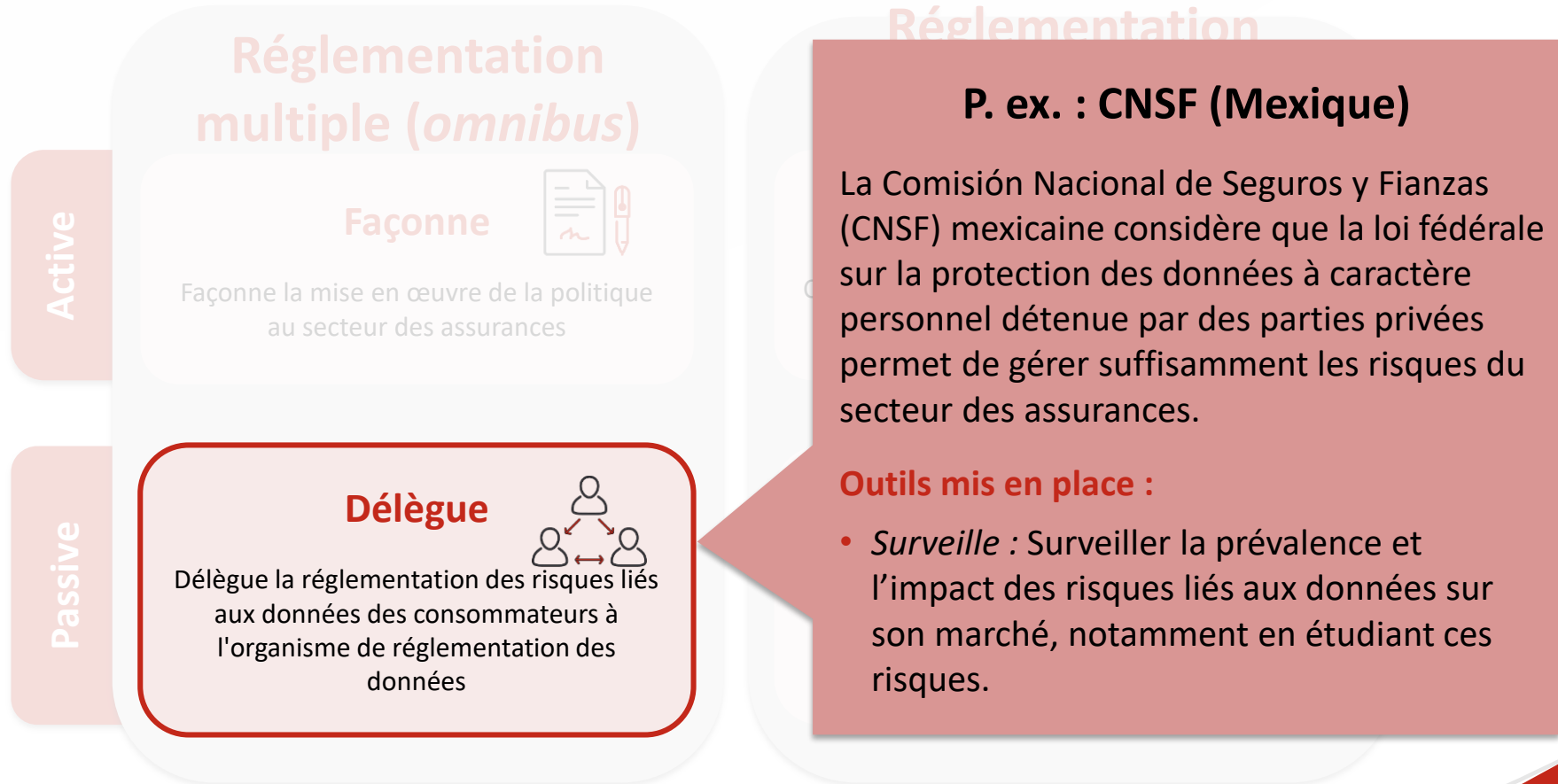
Prend des risques



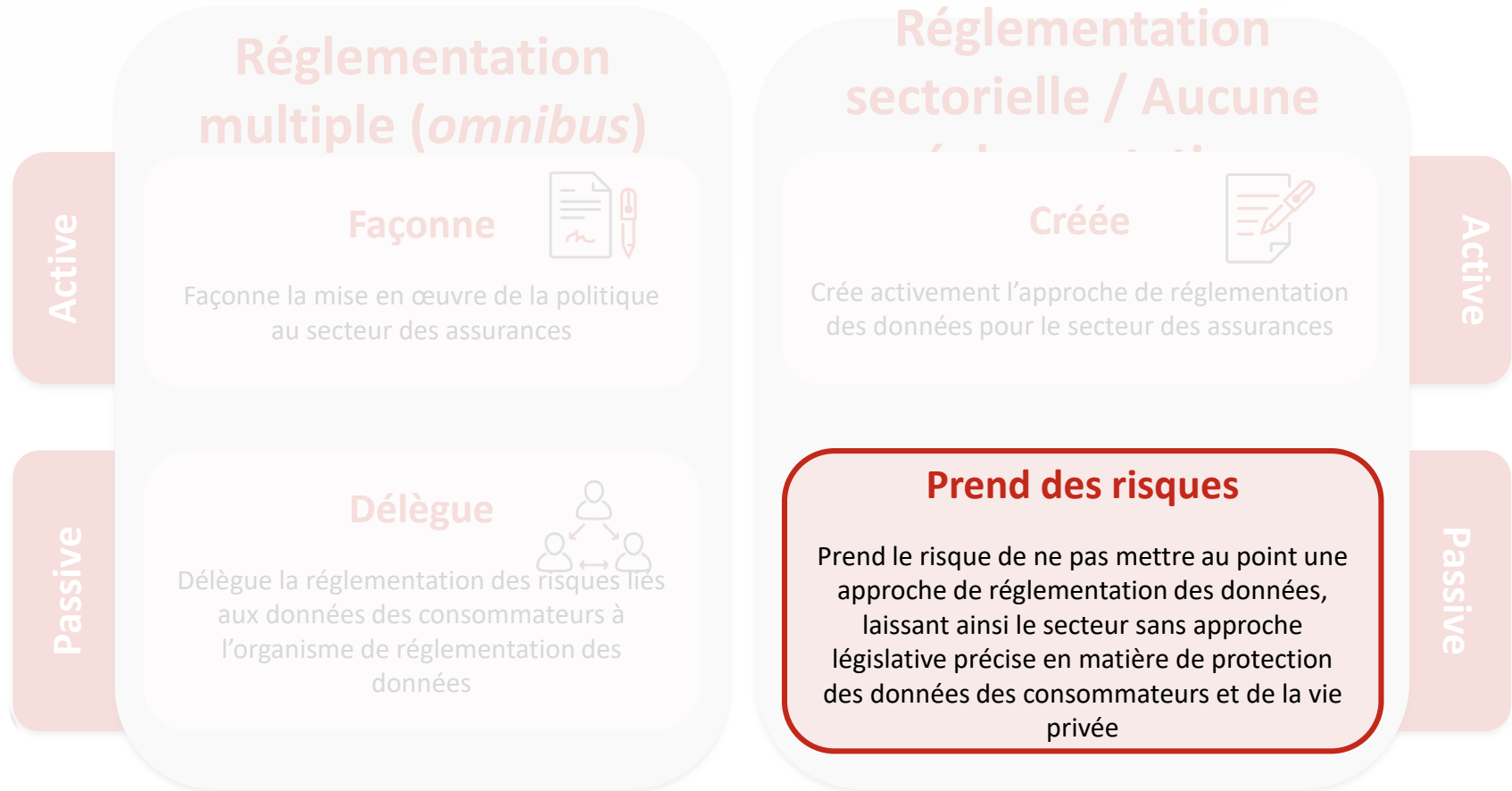
Prend le risque de ne pas mettre au point une approche de réglementation des données, laissant ainsi le secteur sans approche législative précise en matière de protection des données des consommateurs et de la vie privée

Passive

Stratégies générales de mise en œuvre



Stratégies générales de mise en œuvre



Alle sur www.menti.com 92 28 32

Votre autorité a-t-elle adopté une approche **active** en matière de réglementation des données (l'autorité a façonné ou crée la réglementation des données) ? oui/non

Pensez-vous que votre autorité devrait devenir plus active en matière de protection des données ? Oui/non

Vérifiez si vos données personnelles ont déjà été compromises lors d'un vol ou d'une fuite de donnée :

<https://haveibeenpwned.com/>

Essayez donc !

The screenshot shows the homepage of the 'have i been pwned?' website. The navigation menu at the top includes 'Home', 'Notify me', 'Domain search', 'Who's been pwned', 'Passwords' (highlighted with a red circle), 'API', 'About', and 'Donate'. The main content area features a large heading 'have i been pwned?' and a subtext 'Check if you have an account that has been compromised in a data breach'. Below this is a search input field with the placeholder text 'email address' (circled in red) and a 'pwned?' button.



Merci !

Retenez la date!

Webinaire suivant le **21 mars 2019** RegTech et SupTech: implications pour la supervision

Suivez-nous sur Twitter @a2ii_org, YouTube et LinkedIn

Avec le soutien
de



Cette initiative est le fruit d'une
association entre :



BMZ



Hosted by:



Ministry of Foreign Affairs of the
Netherlands