

# Assurance mobile et Insurtech : relever le défi réglementaire

Idées pour aujourd'hui et demain

**Elias Omondi**  
Actuarial Associate  
Kenya

# The Kenyan Context

38 million  
mobile  
phone users

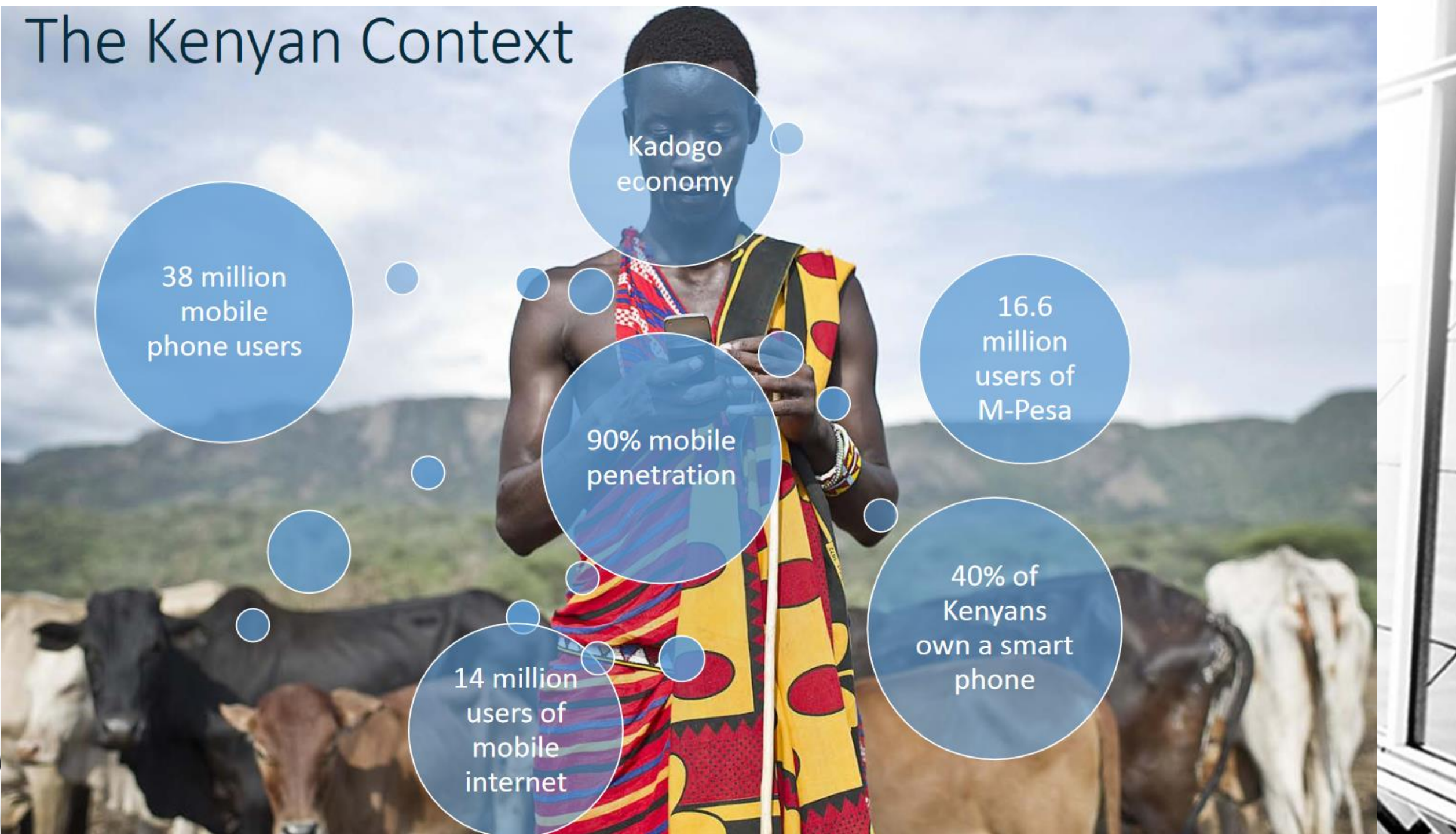
Kadogo  
economy

16.6  
million  
users of  
M-Pesa

90% mobile  
penetration

40% of  
Kenyans  
own a smart  
phone

14 million  
users of  
mobile  
internet



# Réglementation vs innovation

- La clarté de la réglementation est essentielle à l'innovation. Encourager l'innovation financière peut contribuer à :
  - offrir des avantages économiques en baissant le coût des opérations ;
  - renforcer la concurrence ;
  - renforcer l'inclusion financière ;
  - fournir des services financiers plus pratiques.
- Par conséquent, il faut travailler sur une « réglementation optimale » — un environnement qui encourage les prestataires à exploiter les **technologies émergentes sans affaiblir le système financier, ni éroder la protection des consommateurs.**

# Réglementation optimale : approches



- **Accueillir le changement**
- L'innovation s'inscrit dans le cadre d'une culture RÉGLEMENTAIRE.
  - Familiarisation avec les nouvelles tendances et leurs implications
  - Les scénarios futurs potentiels sont identifiés et diffusés dans l'ensemble de l'organisation.
- **Faire place à la collaboration**
- Organisme de réglementation offrant des conseils informels aux innovateurs en leur fournissant un feed-back réglementaire viable
  - Feed-back basé sur les domaines sur lesquels les innovateurs doivent travailler pour répondre aux critères d'éligibilité
  - Collaboration pour moderniser les cadres réglementaires
  - Examen et adoption de nouvelles normes réglementaires
  - Passer de la mise en conformité stricte à une approche fondée sur des principes



# Réglementation optimale : approches



- « Bac à sable » réglementaire (*sandbox*)
- Le régulateur définit un « espace sûr » spécifique à l'assurance dans lequel les entreprises peuvent tester des produits, services, modèles économiques et mécanismes de distribution innovants sans encourir immédiatement toutes les conséquences réglementaires standard de l'exercice de l'activité en question.
- Les régulateurs du secteur financier peuvent avoir à travailler sur une politique de bac à sable réglementaire conjointe. Ceci afin d'assurer la coordination entre eux.

- **Pôles et accélérateurs d'innovation**

- Le régulateur encourage les entreprises à former des équipes d'innovation qui surveillent constamment les tendances et l'activité du marché, établissent et entretiennent des relations avec les principaux acteurs InsurTech, identifient les scénarios d'avenir potentiels et les nouvelles possibilités de partenariat.
- Le régulateur participe aux sessions de l'*Inclusive Insurance Innovation Lab* lors d'ateliers nationaux et aux plateformes internationales destinées aux principaux acteurs du secteur de l'assurance inclusive.



The  
Hub

# Conclusion

- Par conséquent, la clarté de la réglementation est d'une importance cruciale pour les innovateurs.
- Les réglementations peuvent avoir une incidence sur tout : comment l'argent peut être collecté, comment les conseils peuvent être donnés, comment les services doivent être fournis, etc.
- Si les innovateurs ne comprennent pas le contexte réglementaire, il est quasiment impossible de mettre sur le marché des services conformes.

